

LÍMITE DEL TÉRMINO MUNICIPAL

▬ LÍMITE DEL TÉRMINO MUNICIPAL

SUELO URBANO

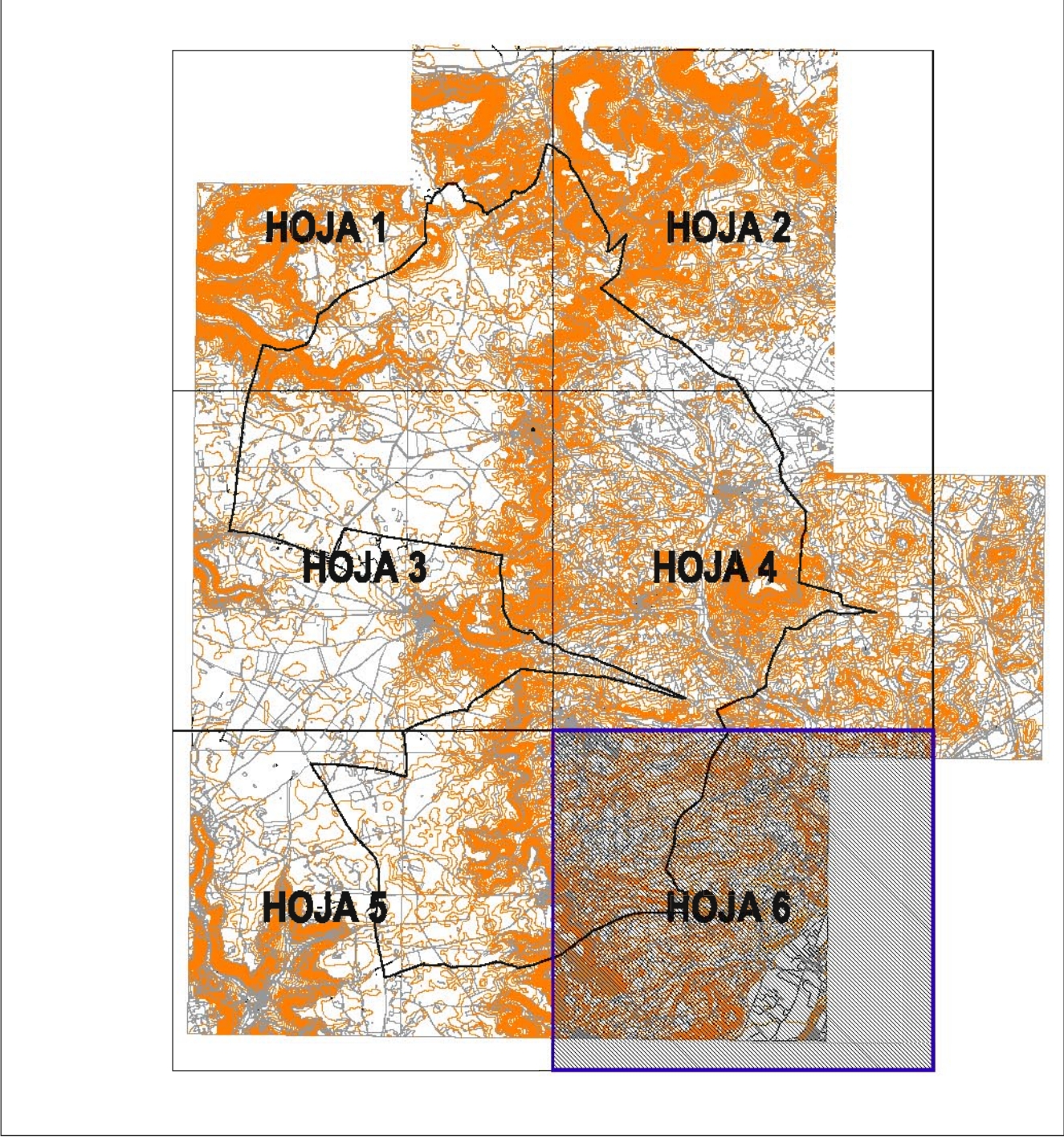
■ SU SUELO URBANO

SUELO RÚSTICO

- SR-PC RÚSTICO CON PROTECCIÓN CULTURAL
- SR-PI RÚSTICO CON PROTECCIÓN DE INFRAESTRUCTURAS
- SR-PN RÚSTICO CON PROTECCIÓN NATURAL - Via Paveda
- SR-PN RÚSTICO CON PROTECCIÓN NATURAL - Cañales y Páramos

PROTECCIÓN MEDIOAMBIENTAL

- MONTE DE UTILIDAD PÚBLICA
- BIEN DE INTERÉS CULTURAL



**NORMAS URBANÍSTICAS MUNICIPALES
Pedrosa de Duero - Burgos**



DOCUMENTO DE AVANCE

Julio 2010

Documentación Informativa - Planos de Información

DI-PI

Estructura Urbana y Territorial

PI-1.6